

《あおぞら》はがんばる  
保護者を応援します。

### ひよこ相談

毎月 第4水曜日  
時間 13:00 ~ 15:00  
子育てに関するご相談をお受け  
します。



### 一時預り

朝7:00 ~ 夕方6:00  
までご利用できます。



### 病後児保育

体調の優れないお子さんの保育  
を看護師・保育教諭が行います。



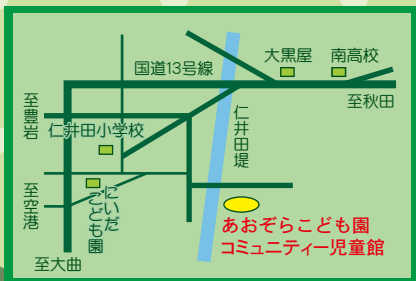
### 休日保育

日曜日、祝日に  
ご利用できます。

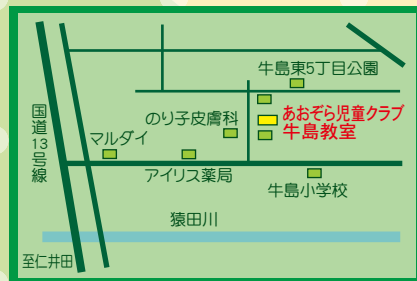


# あおぞら 地域活動プラン (前期)

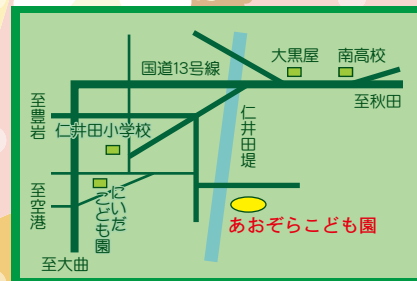
あおぞらで  
ともだちつくろう  
おいでよみんな



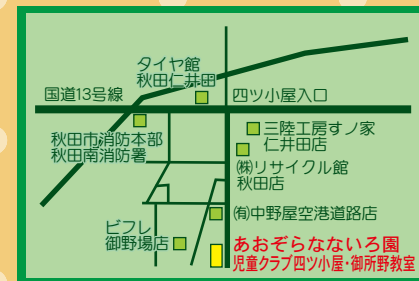
あおぞらコミュニティー児童館  
829-1880



あおぞら児童クラブ牛島教室  
831-0189



あおぞら幼保連携型認定こども園  
839-5375



幼保連携型認定こども園あおぞらなないろ園  
839-7979  
あおぞら児童クラブ四ツ小屋・御所野教室  
838-4477

社会福祉法人 雄仁会

HP <http://yuujinkai-aozora.jp/>  
E-mail [aozora-h@isis.ocn.ne.jp](mailto:aozora-h@isis.ocn.ne.jp)

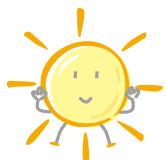
※入園、子育てに関わる事。何かございましたら、いつでもご連絡下さい。

# 令和6年度 ちいきかつどうプラン（前期）

～あおぞら…それは、わくわく・どきどき・はらはらの、子どもたちの宝島～

月	あおぞら幼保連携型認定こども園					幼保連携型認定こども園あおぞらなないろ園					
	わくわく隊			げんきっこ広場			わくわく隊				
	就学前までのお子さんを対象としたふれ合い活動（地域子育て支援活動）			就学前までのお子さんと保護者を対象に看護師や専門医等と交流する活動			就学前までのお子さんを対象としたふれ合い活動（地域子育て支援活動）				
日	活動	内容	日	活動	内容	日	活動	内 容			
4											
5	16日 (木)	こども園で遊ぼう①	○同年齢の園児と一緒に園庭や保育室、ホールなどで遊びましょう。 				14日 (火)	なないろ園で遊ぼう①	○同年齢の園児と一緒に園庭や保育室、ホールなどで遊びましょう。 		
6	14日 (金)	こども園で遊ぼう②				11日 (火)	なないろ園で遊ぼう②				
	18日 (火)	メイクアップ講座①	○講師の方からメイクの仕方を学びましょう。 	○講師の方からメイクの仕方を学びましょう。 			18日 (火)	メイクアップ講座①	○あおぞらこども園にて、講師の方からメイクの仕方を学びましょう。 		
7	6日 (土)	七夕夏まつり	○園児と一緒に夏まつりを楽しみましょう。 	25日 (木)	看護師とのおしゃべり会	○病气やけがのホームケアなど何でも質問してください。 ○同年齢の園児と一緒に遊んだり、げんきの森（病後児保育施設）の見学もあります。	6日 (土)	七夕夏まつり	○園児と一緒に夏まつりを楽しみましょう。 		
	9日 (火)	ベビーマッサージ①	○あおぞらなないろ園にて、講師の方からベビーマッサージを教えてくださいながら子供さんのふれあいやスキンシップを体験しましょう。 				9日 (火)	ベビーマッサージ①	○講師の方からベビーマッサージを教えてくださいながら子供さんのふれあいやスキンシップを体験しましょう。 		
8	24日 (土)	食育・離乳食の試食	○あおぞらなないろ園にて、当園の栄養士による食育活動や離乳食の試食など何でも質問してください。 				24日 (土)	食育・離乳食の試食	○当園の栄養士による食育活動や離乳食の試食など何でも質問してください。 		
9	9日 (月)	空港に行こう	○園バスに乗って空港に行き、滑走路ツアーなどを楽しみましょう。 				9日 (月)	空港に行こう	○園バスに乗って空港に行き、滑走路ツアーなどを楽しみましょう。 		

## 伝言板



※毎月、誕生会を行っています。誕生月に限らず、毎月ご参加いただけます。  
 ※各行事の詳細については、ホームページをご覧ください。  
 ※活動内容の日時の変更や感染症状況により中止となる場合もあります。事前に各施設にお問い合わせください。  
 ※看護師による身体測定や健康相談なども行っています。  
 ※保育ボランティアとしての活動に関心のある方は表面の各施設へお問い合わせ下さい。

